

**8100 SB HF 1 Zyklop Metal-Knarrensatz, Umschalthebel, mit Haltefunktion,  
3/8"-Antrieb, metrisch, 13-teilig**  
Die Zyklop Metal Knarre Switch, 3/8"



<b>EAN:</b>	4013288195081	<b>Abmessung:</b>	260x105x50 mm
<b>Teilenr:</b>	05003785001	<b>Gewicht:</b>	1285 g
<b>Artikel-Nr:</b>	8100 SB HF 1	<b>Ursprungsland:</b>	CZ
		<b>Zolltarifnr.:</b>	82041100

- Extrem schlanke Knarre mit langem Hebel
- Hohe Robustheit ohne Drehmomenteinschränkung
- Rückholwinkel von nur 5 Grad
- Bequemer Richtungswechsel dank Umschalthebel
- Mit Werkzeugfinder Take it easy: Farbkennzeichnung nach Größen

Unglaublich kompakte Satzanordnung für viel Werkzeug auf engem Raum. Völlig neues Knarrensatz-Gefühl dank neuartiger textiler Boxen mit sehr hoher Robustheit und Langlebigkeit. Aufrecht positionierbar zur übersichtlichen Lagerung im Werkstattregal. Zusätzlicher Oberflächenschutz durch textiles Außenmaterial. Geringes Gewicht und Volumen für vereinfachte Mobilität. Mit Werkzeugfinder Take it easy: Farbkennzeichnung nach Größen.



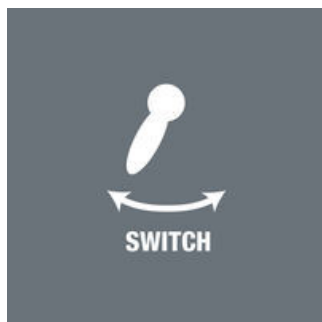
#### Weblink

[https://products.wera.de/de/knarren\\_und\\_zubehoer\\_die\\_zyklop-knarren\\_die\\_zyklop\\_knarren\\_3\\_8\\_die\\_zyklop\\_metal\\_knarre\\_switch\\_3\\_8\\_8100\\_sb\\_hf\\_1.html](https://products.wera.de/de/knarren_und_zubehoer_die_zyklop-knarren_die_zyklop_knarren_3_8_die_zyklop_metal_knarre_switch_3_8_8100_sb_hf_1.html)

Wera - 8100 SB HF 1  
05003785001 - 4013288195081

Wera Werkzeuge GmbH  
Korzter Straße 21-25  
D-42349 Wuppertal  
Tel: +49 (0)2 02 / 40 45-0  
E-Mail: [info@wera.de](mailto:info@wera.de)

### Zyklus Metal Switch



Aufgrund der immer enger werdenden Arbeitsbereiche wird es auch für Knarren immer enger. Dieses Problem hat Wera gelöst. Daher haben sich unsere Produktentwickler besonders intensiv in enge Arbeitssituationen eingedacht. Herausgekommen ist die extrem schlanke und robuste Knarre Zyklus Metal mit langem Hebel. Wenn der Richtungswechsel schnell gehen soll, ist die Knarre Zyklus Metal Switch das richtige Werkzeug.

### Zyklus Metal Switch



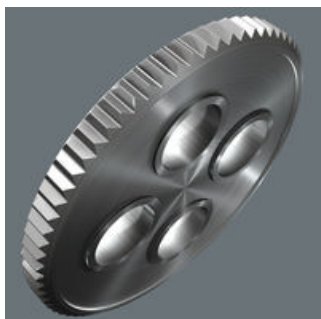
Extrem schlanke. Langer Hebel. Geschmiedete Vollmetallknarre aus Chrom-Molybdän.

### Umschalthebel



Dank des Umschalthebels ist der Richtungswechsel schnell und bequem möglich.

### Kleiner Rückholwinkel



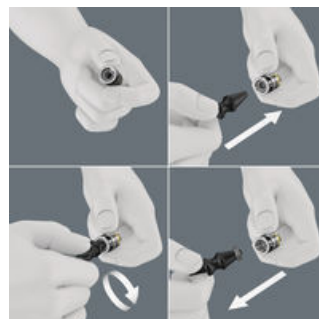
Feinverzahnung mit 72 Zähnen für einen Rückholwinkel von nur 5°

### Steckschlüsseinsatz mit Haltefunktion für Außensechskant-Schrauben



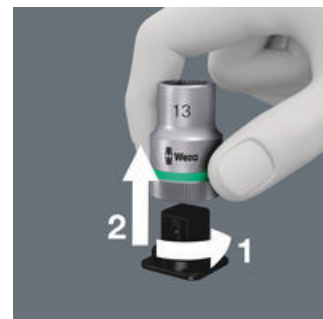
Die Klemmung der Außensechskant-Schraube im Steckschlüsseinsatz wird durch zwei federnde Kugeln und einen dauerelastischen hochfesten Schrumpfschlauch gewährleistet. Dieser wird durch einen vorderen Stahlbund wirksam gegen mechanische Verletzungen geschützt. Besonders hilfreich in schwer zugänglichen Arbeitsbereichen, wo man die zweite Hand nicht zum Festhalten der Schraube nutzen kann.

### Mutterentnahme-Werkzeug



Mit diesem Werkzeug können Schraubenmutter einfach aus Steckschlüsseinsätzen mit Haltefunktion entnommen werden.

### Sicherer Halt und leichte Entnahme



Der neue leichtgängige Drehmechanismus garantiert sowohl die sichere und klapperfreie Aufbewahrung als auch die einfache Entnahme des Werkzeugs.

### Weblink

[https://products.wera.de/de/knarren\\_und\\_zubehoer\\_die\\_zyklus-knarren\\_die\\_zyklus\\_knarren\\_3\\_8\\_die\\_zyklus\\_metal\\_knarre\\_switch\\_3\\_8\\_8100\\_sb\\_hf\\_1.html](https://products.wera.de/de/knarren_und_zubehoer_die_zyklus-knarren_die_zyklus_knarren_3_8_die_zyklus_metal_knarre_switch_3_8_8100_sb_hf_1.html)

Wera - 8100 SB HF 1  
05003785001 - 4013288195081

Wera Werkzeuge GmbH  
Korzerter Straße 21-25  
D-42349 Wuppertal  
Tel: +49 (0)2 02 / 40 45-0  
E-Mail: [info@wera.de](mailto:info@wera.de)

**8100 SB HF 1 Zyklus Metal-Knarrensatz, Umschalthebel, mit Haltefunktion,  
3/8"-Antrieb, metrisch, 13-teilig**  
Die Zyklus Metal Knarre Switch, 3/8"



**Satz-Inhalt:**

**8004 B Zyklus Metal-Knarre mit Umschalthebel mit 3/8"-Antrieb, 3/8" x 222 mm**



05004034001

1x 3/8" x 222 mm



**8790 HMB HF Zyklus-Steckschlüsseinsatz mit 3/8"-Antrieb mit Haltefunktion, 8 x 29 mm**



05003742001

1x 8 x 29 mm

05003744001

1x 10 x 29 mm

05003746001

1x 12 x 29 mm

05003747001

1x 13 x 29 mm

05003749001

1x 15 x 29 mm

05003750001

1x 16 x 29 mm

05003751001

1x 17 x 29 mm

05003752001

1x 18 x 29 mm

05003753001

1x 19 x 29 mm



**8794 LB Zyklus-Verlängerung mit Schnelldrehhülse, lang, 3/8", 3/8" x 200 mm**



05003583001

1x 3/8" x 200 mm



**8794 B Zyklus-"Wobble"-Verlängerung, 3/8", 3/8" x 76 mm**



05003584001

1x 3/8" x 76 mm



**Mutterentnahme-Werkzeug, 14 x 43 mm**

05050005001

1x 14 x 43 mm



**Klettstreifen 240, 240 x 50 mm**

1x 240 x 50 mm



**Weblink**

[https://products.wera.de/de/knarren\\_und\\_zubehoer\\_die\\_zyklus-knarren\\_die\\_zyklus\\_knarren\\_3\\_8\\_die\\_zyklus\\_metal\\_knarre\\_switch\\_3\\_8\\_8100\\_sb\\_hf\\_1.html](https://products.wera.de/de/knarren_und_zubehoer_die_zyklus-knarren_die_zyklus_knarren_3_8_die_zyklus_metal_knarre_switch_3_8_8100_sb_hf_1.html)

Wera - 8100 SB HF 1  
05003785001 - 4013288195081

Wera Werkzeuge GmbH  
Korzerter Straße 21-25  
D-42349 Wuppertal  
Tel: +49 (0)2 02 / 40 45-0  
E-Mail: [info@wera.de](mailto:info@wera.de)