



<b>EAN:</b>	4013288210753	<b>Abmessung:</b>	155x45x33 mm
<b>Teilenr:</b>	05004592001	<b>Gewicht:</b>	263 g
<b>Artikel-Nr:</b>	8790 C Wheel Impaktor	<b>Ursprungsland:</b>	TW
		<b>Zolltarifnr.:</b>	82042000

- Für den Einsatz mit Elektro- oder Druckluft-Schlagschraubern mit 12,5 mm = 1/2" Antrieb
- Robuste Impaktor-Ausführung für extrem hohe Beanspruchung
- Freilaufende äußere Kunststoffhülse zum Schutz der Felge beim Radwechsel
- Innenliegender Kunststoffeinsatz zum Schutz der Radschrauben-Oberfläche
- Sechskantprofil ermöglicht präzises und profilschonendes Verschrauben mit hoher Kraftübertragung
- Mit Werkzeugfinder Take it easy: Farbkennzeichnung nach Größen

Impaktor-Steckschlüsseinsatz, 1/2", für den Einsatz mit Schlagschraubern; mit drehbarer und freilaufender Kunststoffummantelung für höhere Arbeitsgeschwindigkeit, bessere Führung während des Schraubens und zusätzlichen Felgenschutz.



**Weblink**

[https://products.wera.de/de/knarren\\_und\\_zubehoer\\_die\\_zyklop-knarren\\_die\\_zyklop\\_knarren\\_1\\_2\\_zyklop\\_knarren\\_zubehoer\\_1\\_2\\_8790\\_c\\_wheel\\_impaktor.html](https://products.wera.de/de/knarren_und_zubehoer_die_zyklop-knarren_die_zyklop_knarren_1_2_zyklop_knarren_zubehoer_1_2_8790_c_wheel_impaktor.html)

Wera - 8790 C Wheel Impaktor  
05004592001 - 4013288210753

Wera Werkzeuge GmbH  
Korzter Straße 21-25  
D-42349 Wuppertal  
Tel: +49 (0)2 02 / 40 45-0  
E-Mail: [info@wera.de](mailto:info@wera.de)

Zyklop Knarren Zubehör, 1/2"

Schlagschrauberfest



Die Wheel Impaktor Steckschlüsseinsätze sind durch die robuste Impaktor-Technologie für den Einsatz mit Elektro- oder Druckluft-Schlagschraubern geeignet.

Freilaufende Kunststoffhülse



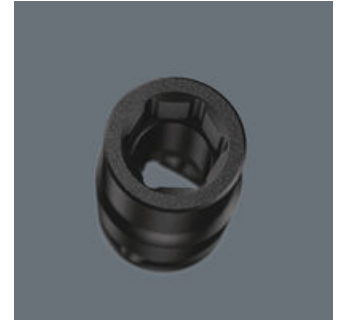
Die Kunststoffhülse ist drehbar, dadurch ist eine bessere Führung während des Schraubens möglich. Außerdem wird die Oberfläche der Felge geschützt. Die Kunststoffhülsen sind austauschbar.

Schutz für Radschrauben



Der Kunststoff-Einsatz im Inneren schützt die Oberflächen der Radschrauben.

Profilschonende Kraftübertragung



Das Sechskantprofil ermöglicht die Übertragung hoher Kräfte und belastet die Kanten der Schraubenmutter bzw. des Schraubenkopfes weniger als ein Zwölfkantprofil. Feinverzahnte Knarren machen darüber hinaus durch ihren kleinen Rückschwenkwinkel den Einsatz eines Zwölfkantprofils auch in beengten Raumverhältnissen überflüssig.

Take it easy Werkzeugfinder



Take it easy Werkzeugfinder mit Farbkennzeichnung nach Größen - zum einfachen und schnellen Finden des benötigten Werkzeugs. Größenleitsystem bei Werkzeugen für Innensechskantschrauben (Winkelschlüssel, Zyklop Bit-Nüsse), Außensechskantschrauben und -mutter (Joker Maulschlüssel, Zyklop Nüsse und Zyklop Nüsse mit Haltefunktion) und TORX® Schrauben (Winkelschlüssel, Zyklop Bitnüsse).




Weblink

[https://products.wera.de/de/knarren\\_und\\_zubehoer\\_die\\_zyklop-knarren\\_die\\_zyklop\\_knarren\\_1\\_2\\_zyklop\\_knarren\\_zubehoer\\_1\\_2\\_8790\\_c\\_wheel\\_impaktor.html](https://products.wera.de/de/knarren_und_zubehoer_die_zyklop-knarren_die_zyklop_knarren_1_2_zyklop_knarren_zubehoer_1_2_8790_c_wheel_impaktor.html)

Wera - 8790 C Wheel Impaktor  
05004592001 - 4013288210753

Wera Werkzeuge GmbH  
Korzerter Straße 21-25  
D-42349 Wuppertal  
Tel: +49 (0)2 02 / 40 45-0  
E-Mail: [info@wera.de](mailto:info@wera.de)

Weitere Varianten dieser Produktfamilie:

		 mm	 mm	 mm
05004590001	rot_200C	17,0	85,0	30,0
05004591001	blau_307C	19,0	85,0	30,0
<b>05004592001</b>	<b>gruen_363C</b>	<b>21,0</b>	<b>85,0</b>	<b>32,0</b>

## Weblink

[https://products.wera.de/de/knarren\\_und\\_zubehoer\\_die\\_zyklop-knarren\\_die\\_zyklop\\_knarren\\_1\\_2\\_zyklop\\_knarren\\_zubehoer\\_1\\_2\\_8790\\_c\\_wheel\\_impaktor.html](https://products.wera.de/de/knarren_und_zubehoer_die_zyklop-knarren_die_zyklop_knarren_1_2_zyklop_knarren_zubehoer_1_2_8790_c_wheel_impaktor.html)

Wera - 8790 C Wheel Impaktor  
 05004592001 - 4013288210753

Wera Werkzeuge GmbH  
 Korzter Straße 21-25  
 D-42349 Wuppertal  
 Tel: +49 (0)2 02 / 40 45-0  
 E-Mail: [info@wera.de](mailto:info@wera.de)